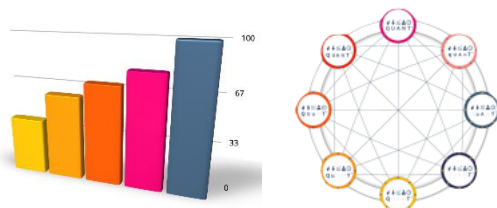


QUANT-Modell®

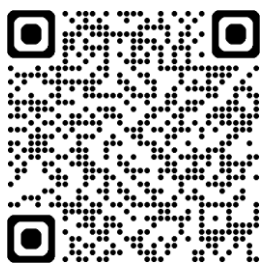
## REGIONALANALYSE



### Wirtschaftsregion Südwestsachsen

Mit dieser Analyse soll der aktuelle Zustand und „Energiestatus“ der Wirtschaftsregion Südwestsachsen ermittelt werden. Mit dem Ergebnis können wirksame Maßnahmen und sinnvolle Projekte initiiert werden, um die ansässigen Unternehmen zu unterstützen und die regionale Wirtschaft zu stärken.

### Direkt zur Analyse



Teilnahme-code: X7HU-JEHK

Eine Initiative von

