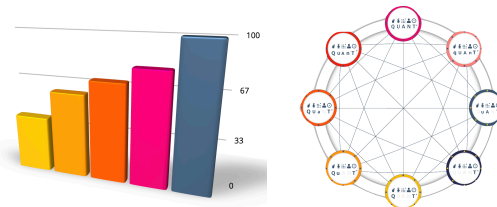


QUANT-Modell®

REGIONALANALYSE



Wirtschaftsregion Südwest- Sachsen

Mit dieser Analyse soll der aktuelle Zustand und „Energiestatus“ der Wirtschaftsregion Südwest-Sachsen ermittelt werden. Mit dem Ergebnis können wirksame Massnahmen und sinnvolle Projekte initiiert werden, um die ansässigen Unternehmen zu unterstützen und die regionale Wirtschaft zu stärken.

Direkt zur Analyse



Eine Initiative von