



Projektinformationen

Arbeitszeit mit Mitarbeiterinnen und Mitarbeitern in der Produktion neu gestalten. Das ist Ziel des Projekts ShiftLifeBalance. Wie wird das in der Praxis umgesetzt?



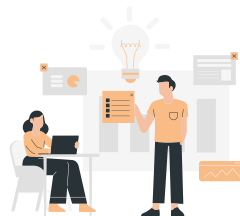
Bildung und Begleitung
einer unternehmens-
internen Arbeitsgruppe



Befähigung und
Begleitung von
Lotsen und Lotsinnen



Seminare zur
Wissensvermittlung



Anwendungs-
workshops in den
Betrieben



Austausch,
Vernetzung, News

Projektinformationen



Hinweise zur Anmeldung:

- Anforderungen an das Unternehmen:
Produktionsbetrieb in Sachsen
- Die Teilnahme am Projekt ist aufgrund der Förderung durch das BMAS und die Kofinanzierung durch die Europäische Union für Sie kostenfrei.

Kontakt:

Projektleitung und Unternehmensbetreuung Region
Westsachsen:

ATB Arbeit, Technik und Bildung gGmbH, Neefestraße 76,
09119 Chemnitz, Frau Melanie Trommer
(E-Mail: m.trommer@atb-chemnitz.de)

Projektpartner und Unternehmensbetreuung Region
Ostsachsen:

RKW Sachsen GmbH Dienstleistung und Beratung,
Freiberger Str. 35, 01067 Dresden, Frau Linda Ruß
(E-Mail: lruess@rkw-sachsen.de)

